



домашний кинотеатр
ВИДЕОНОВИНКИ ДЛЯ ИНТЕРЬЕРА

[ПЕРЕЙТИ НА ГЛАВНУЮ](#)

[ПОДПИСКА НА РАССЫЛКУ ELLE](#)

[IPAD-ВЕРСИЯ ЖУРНАЛА](#)

[ВХОД В ELLE.RU](#)



ELLE
DECORATION

[МОДА](#)

[КРАСОТА](#)

[ЗВЕЗДЫ](#)

[ОТНОШЕНИЯ](#)

[СТИЛЬ ЖИЗНИ](#)

[КУЛЬТУРА](#)

[ELLE KIDS](#)

[АСТРО](#)

[ТЕСТЫ](#)

[КОНКУРСЫ](#)

[ВИДЕО](#)

ELLE
DECORATION

[НОВОСТИ](#)

[ТРЕНДЫ](#)

[ИНТЕРЬЕРЫ](#)

[ПРАКТИКА](#)

[ИМЕНА](#)

[БЛОГИ](#)

[ТЕСТЫ](#)

ОТКРЫВАЕТСЯ ЦЕНТРАЛЬНЫЙ ДЕТСКИЙ МИР НА ЛУБЯНКЕ

*31 марта первых посетителей примет главный детский магазин
Москвы*

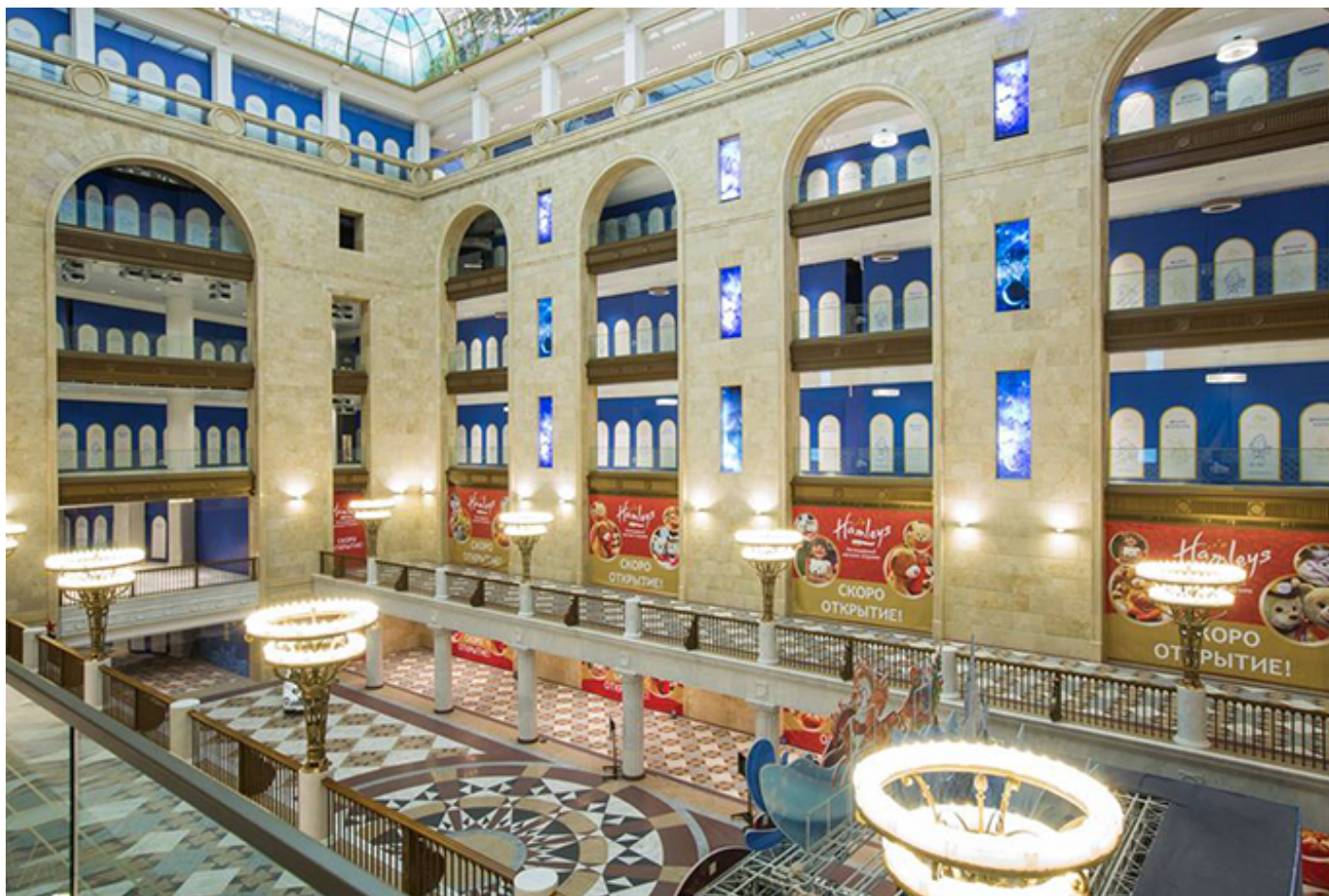
28 МАР, 10:00



МОНАХОВА

Торжественная церемония открытия и развлекательная программа для первых посетителей начнутся в 19:00. Всех ожидает «красочное шоу» с цирковыми номерами и выступлениями популярных артистов и детских музыкальных коллективов.

Центральный детский мир на Лубянке является памятником архитектуры. В ходе реконструкции воссозданы уникальные элементы постройки 1957 года — трехпролетная лоджия, расположенная со стороны Лубянского фасада, которая была утрачена в 1980-е годы, витражи с картинами Ивана Билибина и Аристарха Лентулова, а также оригинальная керамическая плитка, гранитный цоколь на фасаде и оконные проемы. Были отреставрированы исторические элементы интерьера: мраморные балясины в ограждении атриума, дубовые двери и уникальные бронзовые торшеры.



ЦЕНТРАЛЬНЫЙ АТРИУМ ДЕТСКОГО МИРА НА ЛУБЯНКЕ ПОСЛЕ РЕСТАВРАЦИИ

Украшением центрального атриума стали самые большие в мире механические часы, изготовленные Петродворцовым часовым заводом «Ракета» из золота, алюминия, стали, меди и латуни. Общий вес часового механизма составил 5 тонн, а его размер — 6 на 7 метров, при этом длина маятника — 13 метров. Эти часы войдут в топ-5 самых больших механических часов мира, таких как Биг-Бен, Кремлевские куранты, часы на Пражской башне и в Гуаньчжоу, и станут одной из главных достопримечательностей Москвы.

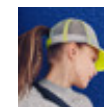
Помимо магазинов, в «Детском мире» разместились музей игрушек, кинотеатр, смотровая площадка с видом на Кремль и Красную площадь. На каждом этаже будут работать интерактивные зоны с обучающими программами для детей, в том числе «космическая детская площадка», «виртуальный аквариум», «библиотека» и «волшебная лента».

ELLEпроекты



Получите персональную консультацию о здоровье своих волос

Советы от экспертов самого авторитетного бренда по уходу за истонченными волосами NIOXIN



Чем разнообразить свою спортивную жизнь?

Узнайте секреты модной спортсменки от Adidas Stella Sport



Какой аромат подходит вам по стилю?

Пройдите тест



Сервисы премиального окрашивания COUTURE COLOR

Узнайте все о последних тенденциях!

Для удобства посетителей откроется второй выход из метро «Лубянка», ведущий прямо в здание, на -1 этаже разместится подземная парковка, а на 7-м — ресторанный дворик.

cdm-moscow.ru



МЕТКИ: [ELLE Decoration](#) [детская мода](#) [магазины Москвы](#) [новости](#) [открытие магазина](#)

ELLE Like 0 0 4 0